

VÝPOČET ODVODŮ ZA ODNĚTÍ POZEMKŮ ZE ZPF A BILANCE SKRÝVKY + Pedologický průzkum

Molo u Billy

na pozemkové parcele č. 109 v k.ú. Varnsdorf



Zadavatel: forWOOD, Ing. Václav Jára, Husova 2075, 407 47 Varnsdorf

Investor: Město Varnsdorf, Nám. E. Beneše 470, 40747 Varnsdorf

zpracoval a za správnost odpovídá:

Ing. Mgr. Marek Hartych, walden@centrum.cz, 608 544 025

Údaje o pozemcích

katastrální území: Varnsdorf
obec: Varnsdorf
okres: Děčín
kraj: Ústecký

parcelní číslo	výměra/m ²	druh pozemku	způsob ochrany	BPEJ / m ²
109	598	zahrada	ZPF	75011

Vlastník pozemku: Město Varnsdorf, Nám. E. Beneše 470, 40747 Varnsdorf

Předmětem odvodů za vynětí půdy se ZPF je celá výměra pozemku.

Faktory životního prostředí

A	—
B	—
C	—
D	—

Třída ochrany půdy

BPEJ	třída ochrany	koeficient
75011	III	5

Charakteristika BPEJ

Klimatický region: 7

mírně teplý, vlhký; průměrná roční teplota 6 - 7 °C; průměrný roční souhrn srážek 650 - 750 mm

Hlavní půdní jednotka: 50

kambizemě oglejené a pseudogleje modální na žulách, rulách a jiných pevných horninách (které nejsou v HPJ 48,49), středně těžké lehčí až středně těžké, slabě až středně skeletovité, se sklonem k dočasnému zamokření

Sklonitost a expozice: 1

3 - 7 °, mírný sklon se všesměrnou expozicí

Skeletovitost a hloubka půdy: 1

bezskeletovitá, s příměsí nebo slabě skeletovitá; hluboká až středně hluboká

Třída ochrany zem. půdy: III. třída

Ve III. třídě ochrany jsou vymezeny půdy (stanoviště) v jednotlivých klimatických regionech s průměrnou funkcí produkční i průměrnými charakteristikami pro ochranu vod.

Rekapitulace:

celková plocha záboru:	598 m²
celková plocha záboru s odvody:	598 m²
celková plocha záboru se skrývkou ornice:	34 m²

Základní sazba za m²: **75011** **4,04 Kč**

Odvody za trvalé odnětí: **0,- Kč**

z toho:	55%	státní rozpočet
	15%	Státní fond životního prostředí
	30%	Obec Varnsdorf

Důvod pro nepředepsání odvodů

Dle ustanovení § 11a odst. 1 písm. g) zákona č. 334/1992 Sb. o ochraně zemědělského půdního fondu, v platném znění se odvody za trvale odňatou půdu nestanoví, jde-li o odnětí zemědělské půdy ze zemědělského půdního fondu pro změnu druhu pozemku na druh pozemku ostatní plocha se způsobem využití zeleň, bude-li dotčený pozemek veřejným prostranstvím,.

To je případ zde posuzovaného záměru, pozemek bude užívána jako zeleň, respektive veřejné prostranství, pro které se odvody nepředepisují.

Bilance skrývky a dalšího využití ornice

Akce: Molo Billa

Investor stavby: Město Varnsdorf, Nám. E. Beneše 470, 40747 Varnsdorf

celková plocha záboru: 598 m²

celková plocha záboru se skrývkou ornice: 34 m²

Skrývka ornice na pozemcích:

Katastrální území: Varnsdorf
p.p.č. 109

Skrývaná plocha v ha celkem: 0,0034 ha

	Výměra m ²	Hloubka skrývky v cm	Objem skryté ornice v m ³
109	34	30	10
Celkem:	34		10

Ve věci skrývky ornice doporučujeme žadateli požádat o udělení výjimky ve smyslu §8, odst. 1, písm. a)

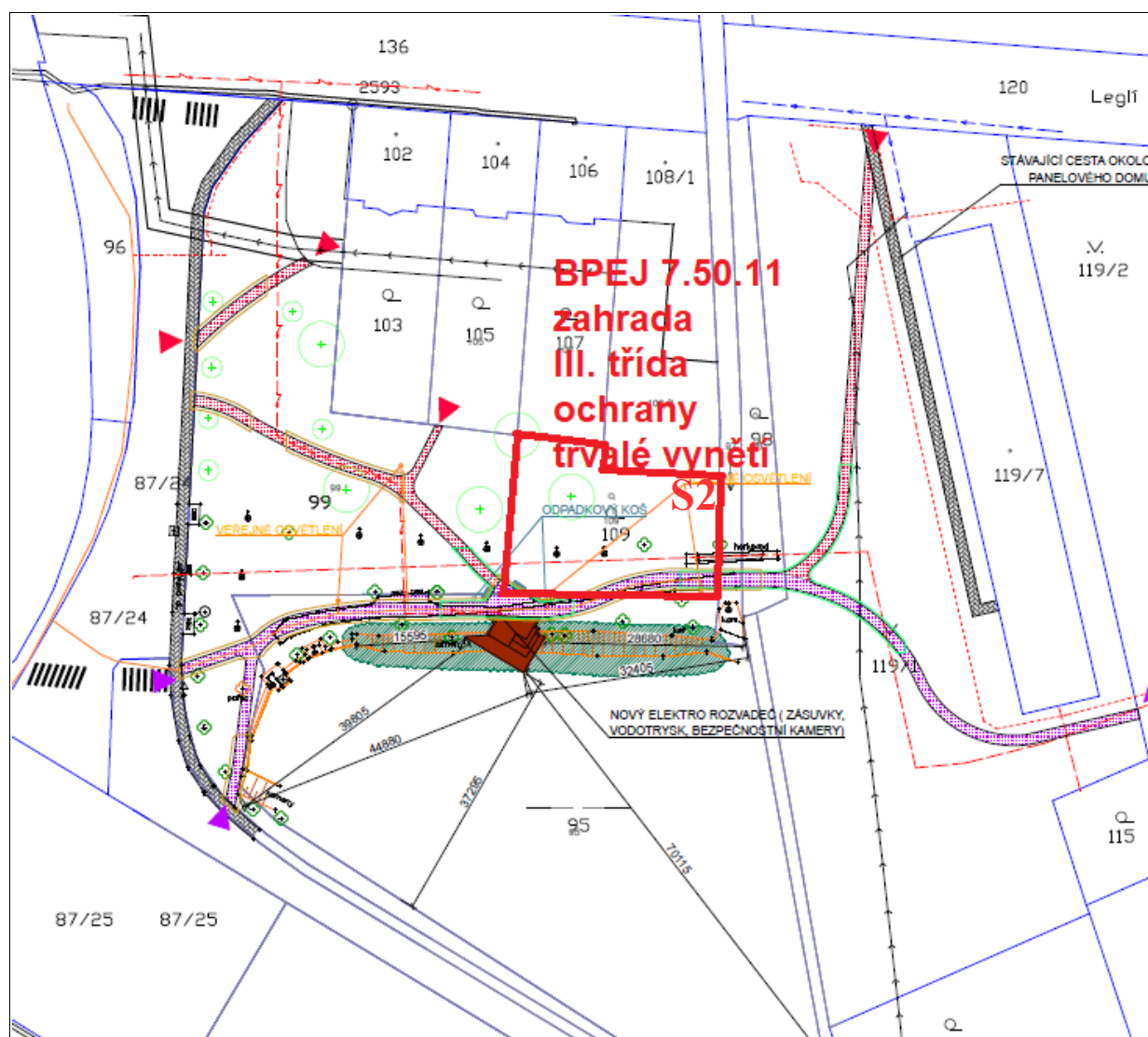
a) **skrývat odděleně svrchní kulturní vrstvu půdy**, popřípadě i hlouběji uložené zúrodnění schopné zeminy na celé dotčené ploše a zajistit jejich hospodárné využití nebo řádné uskladnění pro účely rekultivace anebo zajistit na vlastní náklad jejich odvoz a rozprostření na plochy určené orgánem ochrany zemědělského půdního fondu, **pokud v odůvodněných případech tento orgán neudělí výjimku z povinnosti provést skrývku uvedených zemin**; za odůvodněný případ se považuje zejména odnětí zemědělské půdy ze zemědělského půdního fondu

V daném záměru jde částečně o dodatečné povolení, skrývka ornice nebude realizována.

Použitá literatura a online zdroje:

- zákon č. 334/1992 Sb. o ochraně zemědělského půdního fondu, v platném znění
- zákon č. 402/2010 Sb., kterým se mění zákon č. 180/2005 Sb., o podpoře výroby elektřiny z obnovitelných zdrojů energie a o změně některých zákonů, ve znění pozdějších předpisů
- Vyhláška č. 48/2011 Sb. o stanovení tříd ochrany.
- oceňovací vyhláška č. 441/2013 Sb., příloha č. 4, v platném znění
- vyhláška Ministerstva zemědělství č. 327/1998 Sb., ze dne 15. prosince 1998, kterou se stanoví charakteristika bonitovaných půdně ekologických jednotek a postup pro jejich vedení a aktualizaci. Změna: 546/2002 Sb.
- vyhláška č. 271/2019 Sb. - Vyhláška Ministerstva životního prostředí o stanovení postupů k zajištění ochrany zemědělského půdního fondu, která ruší ke dni 14.11.2019 vyhlášku č. 13/1994 Sb. - Vyhláška Ministerstva životního prostředí, kterou se upravují některé podrobnosti ochrany zemědělského půdního fondu.
- metodický pokyn (OOLP/1067/96) Ministerstva životního prostředí ze dne 1. 10. 1996 k odnímání půdy ze zemědělského půdního fondu podle zákona ČNR č. 334/1992 Sb.
- <http://www.uhul.cz> - mapový server Ústavu pro hospodářskou úpravu lesa
- <http://heis.vuv.cz> - hydroekologický informační systém VÚV T.G.M.
- <http://www.ochranaprirody.cz/> - mapový server Agentury ochrany přírody a krajiny
- <http://ms.sowac-gis.cz> - mapový projekt základních charakteristik BPEJ
- geoportal.gov.cz

Příloha č. 1: situace, umístění sondy

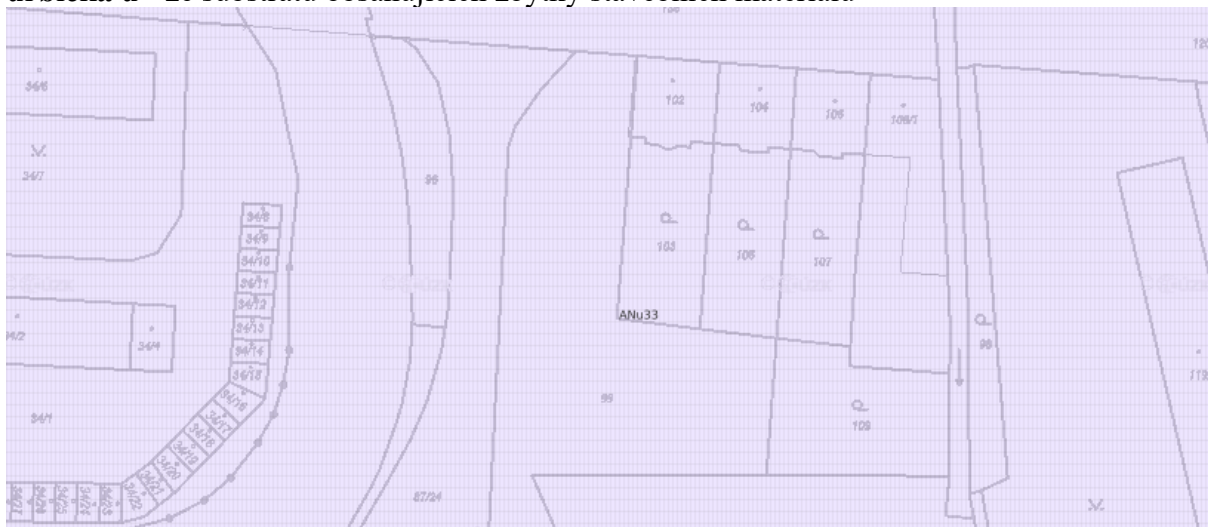


Příloha č. 2: Pedologický průzkum – zhodnocení

ANTROZEM AN

Půda vytvářená či vytvořená z člověkem nakupených substrátů získaných při těžební a stavební činnosti. Charakter půd je dán jednak vlastnostmi původního materiálu, jednak antropogenním vrstvením či mísením materiálu, dále pak usměrněním procesu pedogeneze po rekultivacích, sledujících úpravy půdních vlastností pro zemědělské, lesnické, rekreační využití. Pouhé navrstvení materiálů vytváří pouze antropické substráty. Specifické podmínky se mohou vytvářet po rekultivaci skládek odpadů.

urbická u - ze substrátů obsahujících zbytky stavebních materiálů



Snímek z Geoportálu – vrstva Půda



Ortofotomapa dotčeného území

1. Účel a rozsah průzkumu

Pedologický průzkum byl proveden za účelem zjištění skutečného stavu půdních poměrů na pozemcích dotčených stavbou cestiček a mola v k. ú. Varnsdorf. Rozsah průzkumu zahrnoval fyzickou inspekci, kopání sondy a vizuální identifikaci půdních horizontů.

2. Lokalizace a charakteristika území

Území se nachází v intravilánu obce Varnsdorf v husté zástavbě rodinných a bytových domů.

3. Metodika průzkumu

Byla vykopána 1 půdní sonda (S2) do hloubky cca 50 cm. Vzorky nebyly odebrány k laboratorní analýze z důvodu malého rozsahu záměru. Mocnost ornice byla stanovena vizuálně.

4. Popis sond

Sonda S2: horizonty odrážejí její antropogenní původ, zahrnují vrstvy s překryvy organického materiálu, různé zrnitosti, kameny různé velikosti a znaky znečištění.

5. Závěr

Hlavní půdní jednotka kódu BPEJ reprezentuje kambizemě oglejené a pseudogleje modální a není tak ve shodě s provedeným pedologickým průzkumem. Předmětná lokalita je obklopena zástavbou rodinných domů a veřejných komunikací. V daném místě probíhala celá řada stavebních činností během několika uplynulých desetiletí až staletí a probíhá konec konců i dnes. Výpočet respektuje ocenění přiděleného BPEJ.

Půda spadá do III. třídy ochrany, ve které jsou vymezeny půdy (stanoviště) v jednotlivých klimatických regionech s průměrnou funkcí produkční i průměrnými charakteristikami pro ochranu vod.

Mocnost ornice byla odhadnuta na 30 cm.

Soulad se zásadami ochrany ZPF

Záměr je v souladu se zásadami ochrany zemědělského půdního fondu tak, jak jsou uvedeny v § 3 zákona č. 41/2015 Sb. v platném znění, především s ustanovením odst. 1 písm. b) způsobovat ohrožení zemědělské půdy erozí překračováním přípustné míry jejího erozního ohrožení stanovené prováděcím právním předpisem; přípustná míra erozního ohrožení se stanoví na základě průměrné dlouhodobé ztráty půdy vyjádřené v tunách na 1 ha za 1 rok v závislosti na hloubce půdy,

a

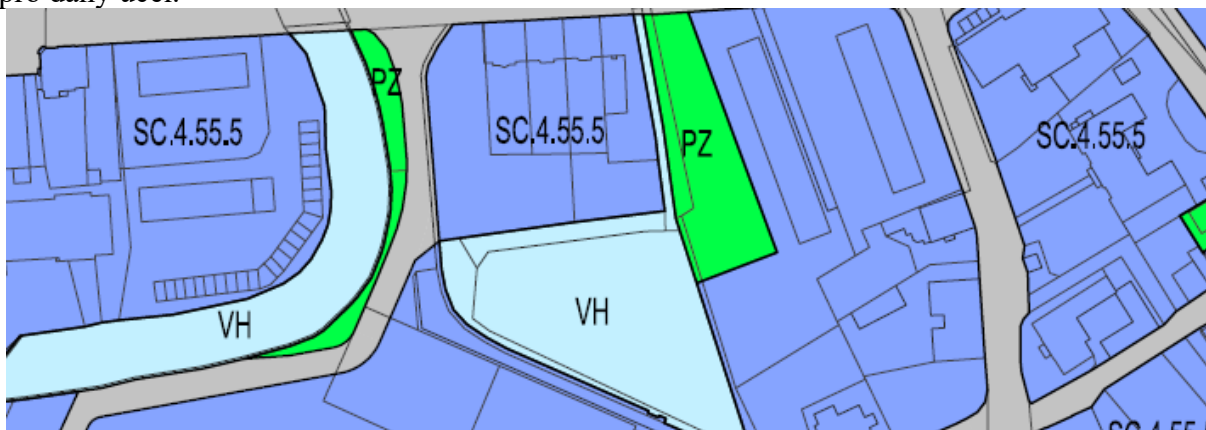
c) užívat zemědělskou půdu k nezemědělským účelům bez souhlasu s odnětím ze zemědělského půdního fondu s výjimkou případů, kdy souhlasu není třeba.

Plán vhodných opatření pro naplnění veřejného zájmu na zadržení vody v krajině

Dešťové vody budou zasakovány na pozemku investora.

Soulad s územním plánem

Záměr je v souladu s platným územním plánem města Varnsdorf, pozemek je vymezen pro daný účel.



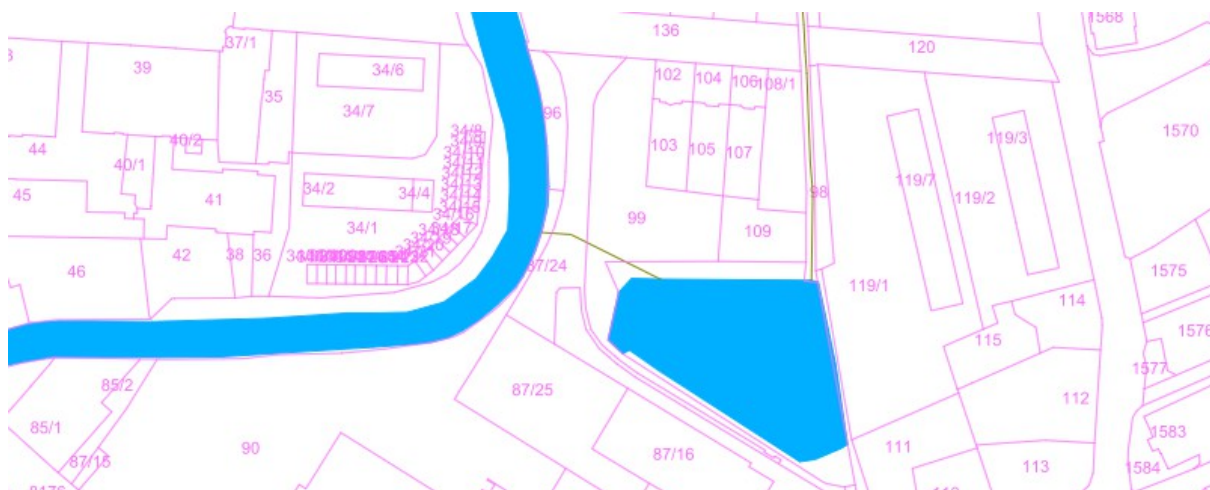
Protierozní opatření

Záměr je situován na pozemku na ploše mírně erozně ohrožené. Vzhledem k povaze záměru není v tomto případě uvedené riziko relevantní.



Odvodnění a závlahy

V místě záměru se nenachází žádné meliorace ani zavlažovací proto není třeba v rámci zpracování prováděcí PD věnovat tomuto tématu pozornost.



Vyhodnocení a návrh alternativ podle § 7 odst. 1 a 2 zákona o ochraně ZPF

- soulad se zásadami plošné ochrany ZPF** dle ust. § 4 odst. 1 – záměr je umístěn na ploše zemědělsky nevyužívané;
- vyhodnocení důsledků navrhovaného řešení na zemědělský půdní fond** pro celou výměru půdy – vynětí pozemků nebude mít negativní dopad na zemědělský půdní fond
- proč je navrhované řešení z hlediska ochrany ZPF nejvýhodnější**
- § 12 Vyhlášky č. 271/2019 Sb., - vynětím celých pozemků se předejde nežádoucí fragmentaci zemědělského půdního fondu

§ 13 Vyhlášky č. 271/2019 Sb

a) hranice ploch odnímané zemědělské půdy v členění na pozemky odnímané podle způsobu odnětí z časového hlediska (trvalé nebo dočasné)

e) hranice bonitovaných půdně ekologických jednotek a tříd ochrany,

f) druhy pozemků podle katastru nemovitostí

viz str. 7

b) plochy zemědělské půdy pod závlahami a plochy zemědělské půdy s vybudovaným odvodněním a

c) stavby k ochraně pozemku před erozní činností vody

-viz samostatné mapové výřezy na str. 11

d) hranic zastavěného území a zastavitelné plochy, má-li být záměr realizován na této ploše - nerelevantní

g) hranice jednotlivých etap těžby prováděné povrchovým způsobem s určením časového pořadí, případně jednotlivých etap souvisejících akcí, jedná-li se o těžbu - nerelevantní

h) hranic ploch s následky hornické činnosti nastalých poklesem terénu s uvedením období jejich předpokládaného vzniku, jedná-li se o hlubinný způsob těžby.c) staveb k ochraně pozemku před erozní činností vody – nerelevantní

- alternativy umístění – nerelevantní, nejedná se o stavbu mimo zastavěné území

Fotodokumentace



S2

